

UniMac

Maximum Performance



EL ACTOR PRINCIPAL DEL LAVADO

UNIMAC.COM

**LAVADORAS EXTRACTORAS COMPACTAS
CON ANCLAJE RÍGIDO UW45 Y UW65**

MÁXIMA DURACIÓN MÁXIMO RENDIMIENTO.

UniMac® es la marca líder de las soluciones de lavandería industrial de alto rendimiento en todo el mundo. Nuestras máquinas están diseñadas para maximizar el rendimiento, reducir los costos y ofrecer el mejor retorno de inversión.

¿Cómo?

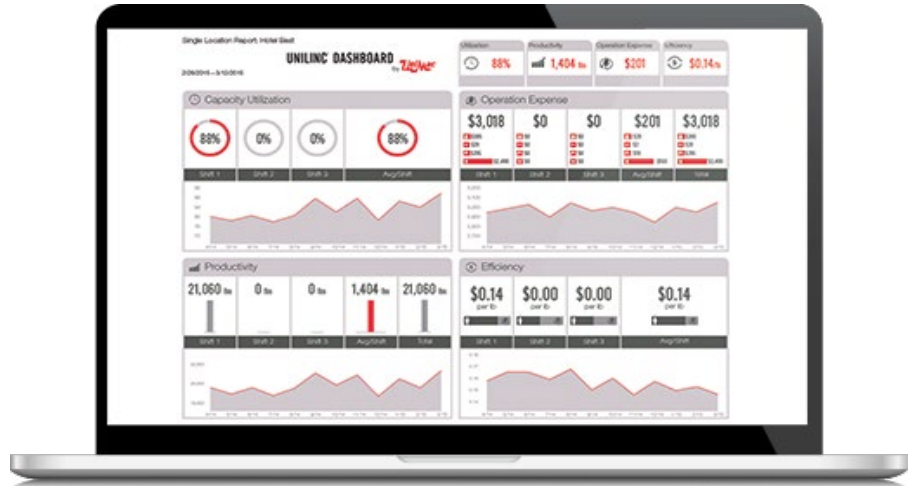
El sistema UniMac tiene el respaldo de una amplia red de distribuidores y soporte técnico. Como parte de Alliance Laundry Systems, UniMac ofrece un servicio y atención al detalle excepcionales, respaldados por la capacidad y la fuerza de la principal compañía multinacional líder de la industria.



La sede central de UniMac se encuentra en Ripon, Wisconsin, EE. UU., y se especializa en la investigación, desarrollo y testeo para entregar equipos con potencia industrial y de calidad duradera. Nuestros productos son sometidos a un proceso de desarrollo de 5 etapas y son probados por encima de sus límites en nuestro laboratorio de pruebas de última generación para garantizar que superen las altas demandas del ambiente comercial y cumplan con los estándares más altos de los clientes.

UNILINC® + TOTALVUE® = UNA SOLUCIÓN COMPLETA

El enfoque de solución total de UniMac® es la respuesta para identificar las ineficiencias y fallas del proceso a fin de mejorar las operaciones. Todo comienza con UniLinc, que reúne y registra automáticamente el rendimiento y los datos de mantenimiento de la máquina. TotalVue luego reúne la información en informes gráficos de fácil lectura que le proporcionan un panorama en tiempo real de los principales datos de rendimiento.



¿Los resultados?

MÁS:

- Utilización
- Eficiencia
- Rendimiento
- Flexibilidad y control
- Ganancia

MENOS:

- Tiempo de inactividad
- Uso de agua y energía
- Gastos de mano de obra
- Gastos operativos

UniLinc®

TotalVue®

MAYOR RENDIMIENTO. MENOR COSTO.

OPTispray™ es una tecnología exclusiva de la industria diseñada para reducir el agua y el tiempo necesarios para completar un ciclo de enjuague. A diferencia de los enjuagues por inmersión que utilizan las marcas de la competencia, que solo diluyen los productos químicos de lavado, OPTispray utiliza la potencia del enjuague por vaporización para expulsar los productos químicos de lavado a través de la carga y hacia el desagüe. El enjuague por vaporización elimina la suciedad y los productos químicos, deja menos residuos y da como resultado un enjuague superior.



OPTISPRAY



ENJUAGUE
NORMAL

VENTAJA DE OPTISPRAY¹

39%

AHORRO DE AGUA

Obtenga un lavado de calidad con 39 % menos de agua que las marcas de la competencia.

12%

TIEMPOS DE CICLOS MÁS CORTOS

Reduzca los tiempos de enjuague del ciclo en hasta 12 %.

\$2,110

MENOS USO DE SERVICIOS PÚBLICOS

Ahorre hasta \$2110 anuales en servicios públicos en comparación con las marcas de la competencia.

22%

MEJOR ENJUAGUE

Deja 22 % menos de productos químicos en el lavado residual que el competidor más cercano.

¹ Ejemplos de ahorro: 10 cargas/día x 365 día/año: Agua \$5/3785 l – Cloacas \$5/3785 l y 93% del agua entrante va al desagüe, 7% se retiene en la carga – Costo de gas = \$1/105,5 MJ, 24 °C de aumento de temperatura, 85% de eficiencia del calentador a gas, y 65% del agua entrante se calienta con calentador de agua externo (los valores de los servicios locales varían ampliamente y las temperaturas del agua de red varían por región, verifique sus datos locales y ajuste según corresponda).



LOS CONTROLES DE UNILINC® REVOLUCIONARON LA MANERA DE PENSAR SOBRE EL LAVADO

- AHORRO DE AGUA Y ENERGÍA
- MAYOR RENDIMIENTO
- MAYOR FLEXIBILIDAD Y CONTROL
- MONITOREO DEL LAVADO
- FÁCIL DE USAR
- REDES INALÁMBRICAS
- 48 CICLOS PROGRAMABLES



LAVADORAS EXTRACTORAS CON ANCLAJE RÍGIDO UW DE 20 Y 30 KG

ESPECIFICACIONES		UW45		UW65		
Opciones de control		UniLinc®		UniLinc®		
Capacidad - kg (lb)		20 (45)		30 (65)		
Diámetro del cilindro - mm (pulg.)		787 (31)		787 (31)		
Profundidad del cilindro - mm (pulg.)		422 (16.6)		561 (22.1)		
Volumen del cilindro - litros (pies cúbicos)		207 (7.3)		275 (9.7)		
Altura - mm (pulg.)		1643 (64.7)		1643 (64.7)		
Ancho - mm (pulg.)		866 (34.1)		866 (34.1)		
Profundidad - mm (pulg.)		1151 (45.3)		1298 (51.1)		
Tamaño de la abertura de la puerta - mm (pulg.)		452 (17.8)		452 (17.8)		
Parte inferior de la puerta al piso - mm (pulg.)		544 (21.4)		544 (21.4)		
Tamaño del motor - kW (HP)		3.7 (5)		3.7 (5)		
Cant. total de velocidades		Vel. B	Vel. V	Vel. B	Vel. M	Vel. V
		5	9	5	6	9
Velocidad del cilindro RPM (Fuerza G)	Suave	30 (0.4)	30 (0.4)	30 (0.4)	30 (0.4)	30 (0.4)
	Lavado	42 (0.78)	42 (0.78)	42 (0.78)	42 (0.78)	42 (0.78)
	Distribución	75 (2.5)	75 (2.5)	75 (2.5)	75 (2.5)	75 (2.5)
	Extracción muy baja	248 (27)	248 (27)	248 (27)	248 (27)	248 (27)
	Extracción baja	477 (100)	477 (100)	477 (100)	477 (100)	477 (100)
	Extracción media	—	674 (200)	—	674 (200)	674 (200)
	Extracción alta	—	754 (250)	—	—	754 (250)
	Extracción muy alta	—	826 (300)	—	—	826 (300)
	Extracción ultra alta	—	954 (400)	—	—	954 (400)
Diámetro de drenaje - mm (pulg.)		76 (3)		76 (3)		
Conexión de vapor - mm (pulg.)		13 (½)		13 (½)		
Conexión de entrada de agua - mm (pulg.)		4 @ 19 (¾)		4 @ 19 (¾)		
Dimensiones de envío - mm (pulg.)	Ancho	945 (37.2)		945 (37.2)		
	Profundidad	1370 (53.8)		1370 (53.8)		
	Altura	1650 (65)		1650 (65)		
Peso neto - kg (lb)		490 (1080)		499 (1110)		
Peso envío estándar - kg (lb)		508 (1120)		522 (1150)		
Peso envío en cajón de tablas - kg (lb)		567 (1250)		581 (1280)		
Aprobaciones de agencias		cULus, CE		cULus, CE		

**PARA OBTENER MÁS INFORMACIÓN O ENCONTRAR UN DISTRIBUIDOR EN SU ÁREA, VISITE WWW.UNIMAC.COM
ALLIANCE LAUNDRY SYSTEMS - SHEPARD ST, RIPON WI 54971 - 1.800.587.5458**

Consulte a su distribuidor de UniMac® para obtener más información. Para obtener la información más precisa, debe utilizar la guía de instalación para conocer todos los datos de diseño y construcción. Debido a las mejoras continuas que se realizan a los productos, el diseño y las especificaciones están sujetos a cambios sin aviso previo. Los sistemas de gestión de calidad de la instalación de Ripon de Alliance Laundry Systems han sido registrados en ISO 9001:2008.